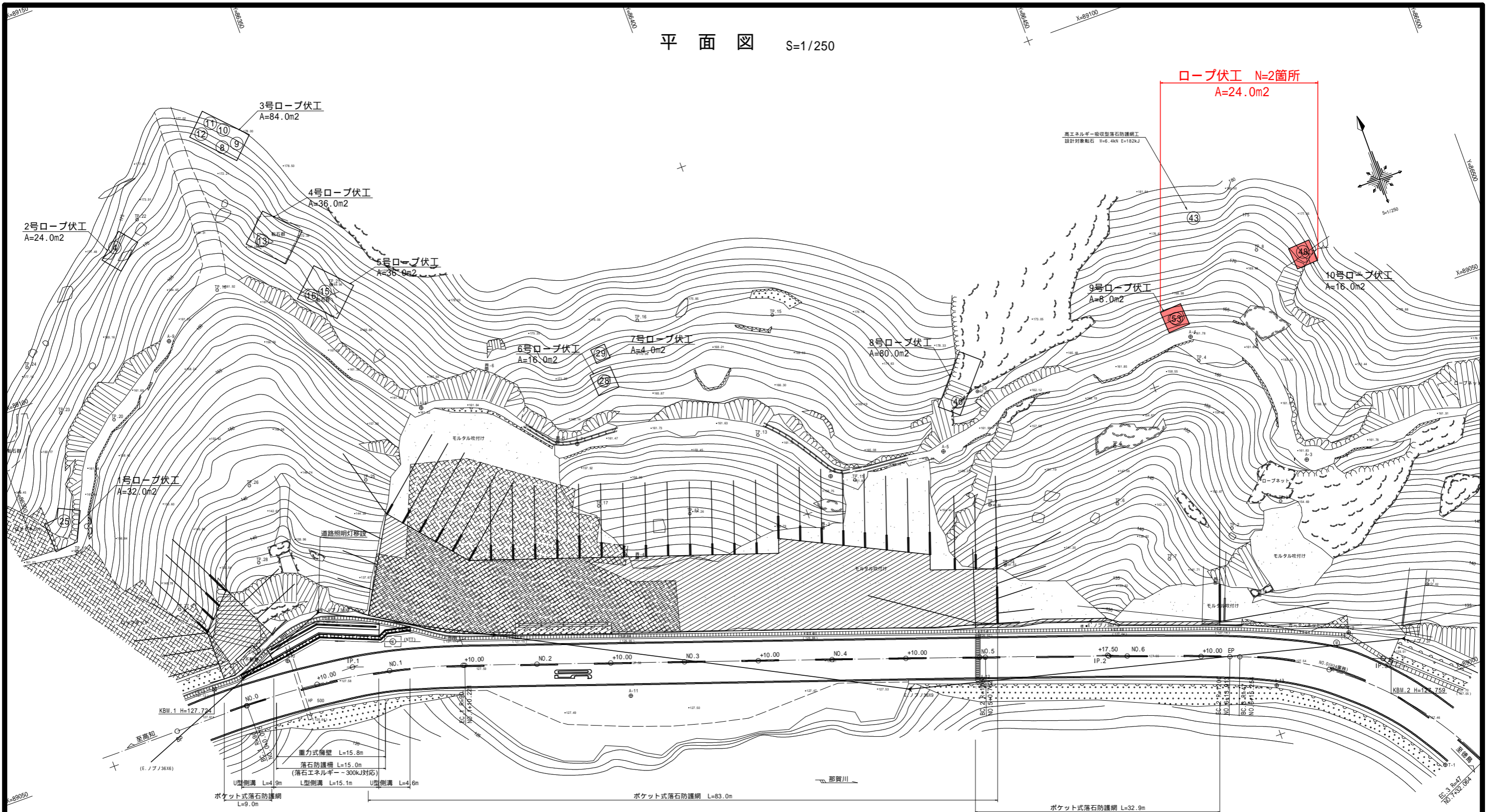


平面図 S=1/250



基準点座標-1

| 点名 | X座標 | Y座標 | Z座標 |
|-------|-----------|-----------|---------|
| T-1 | 88988.483 | 86469.566 | 127.288 |
| T-2 | 89009.826 | 86463.393 | 127.749 |
| T-5 | 88906.057 | 86516.874 | 123.261 |
| A-1 | 88998.529 | 86483.828 | 131.293 |
| A-2 | 89032.653 | 86498.361 | 162.500 |
| A-3 | 89033.782 | 86466.065 | 161.852 |
| A-4 | 89054.807 | 86456.961 | 161.829 |
| A-5 | 89051.664 | 86420.178 | 161.903 |
| A-6 | 89053.741 | 86404.667 | 161.798 |
| A-7 | 89069.596 | 86373.895 | 161.590 |
| A-8 | 89081.403 | 86356.693 | 161.645 |
| A-9 | 89101.591 | 86326.669 | 161.632 |
| A-10 | 89055.373 | 86326.963 | 127.676 |
| A-11 | 89035.030 | 86369.049 | 127.530 |
| A-12 | 89020.542 | 86414.516 | 127.486 |
| A-13 | 89006.416 | 86451.779 | 127.328 |
| KBM.1 | 89055.164 | 86316.331 | 127.724 |
| KBM.2 | 89004.373 | 86467.532 | 127.759 |

基準点座標-2

| 点名 | X座標 | Y座標 | Z座標 |
|-------|-----------|-----------|---------|
| TP.1 | 89012.319 | 86475.643 | 137.024 |
| TP.2 | 89028.523 | 86453.371 | 150.186 |
| TP.3 | 89029.710 | 86460.823 | 155.174 |
| TP.4 | 89051.408 | 86456.923 | 160.862 |
| TP.5 | 89044.343 | 86442.227 | 150.584 |
| TP.6 | 89036.943 | 86439.916 | 143.913 |
| TP.7 | 89027.475 | 86443.971 | 140.350 |
| TP.8 | 89062.812 | 86469.384 | 171.609 |
| TP.9 | 89042.695 | 86423.612 | 149.856 |
| TP.10 | 89057.720 | 86427.874 | 167.824 |
| TP.11 | 89052.143 | 86407.582 | 161.881 |
| TP.12 | 89055.497 | 86394.991 | 151.294 |
| TP.13 | 89062.340 | 86397.305 | 161.570 |
| TP.14 | 89034.325 | 86422.786 | 141.546 |
| TP.15 | 89076.970 | 86404.714 | 173.053 |
| TP.16 | 89082.545 | 86387.269 | 175.144 |
| TP.17 | 89060.688 | 86373.763 | 153.534 |
| TP.18 | 89105.857 | 86335.172 | 162.080 |

道路中心線座標

| 測点名 | X座標値 | Y座標値 |
|------------|-----------|-----------|
| BP | 89017.546 | 86309.648 |
| NO.0 | 89051.561 | 86319.648 |
| BC.1 | 89051.562 | 86319.723 |
| NO.0+10.00 | 89051.030 | 86329.628 |
| SP.1 | 89050.325 | 86334.727 |
| NO.1 | 89049.396 | 86339.488 |
| NO.1+10.00 | 89046.678 | 86349.106 |
| EC.1 | 89046.605 | 86349.316 |
| NO.2 | 89043.405 | 86358.556 |
| NO.2+10.00 | 89040.132 | 86368.006 |
| NO.3 | 89036.859 | 86377.455 |
| NO.3+10.00 | 89033.587 | 86386.904 |
| NO.4 | 89030.314 | 86396.354 |
| NO.4+10.00 | 89027.041 | 86405.803 |
| NO.5 | 89023.768 | 86415.252 |
| BC.2 | 89023.518 | 86415.978 |
| NO.5+10.00 | 89020.463 | 86424.690 |

測点名 X座標値 Y座標値

| 測点名 | X座標値 | Y座標値 |
|------------|-----------|-----------|
| SP.2 | 89017.983 | 86431.607 |
| No.5+17.50 | 89017.691 | 86431.750 |
| NO.6 | 89017.078 | 86434.100 |
| No.6+10.00 | 89013.615 | 86443.481 |
| EC.2 | 89012.234 | 86447.158 |
| EP | 89012.239 | 86447.144 |

IP点座標

| IP | IA | R | TL | CL | SL | X座標 | Y座標 |
|------|-------------|---------|--------|--------|-------|-----------|-----------|
| BP. | | | | | | 89051.546 | 86309.648 |
| IP.1 | 19-11-29.23 | 90.000 | 15.215 | 30.146 | 1.277 | 89051.585 | 86334.938 |
| IP.2 | 1-34.59.86 | 120.000 | 16.581 | 33.160 | 0.115 | 89018.091 | 86431.646 |
| EP. | | | | | | 89012.239 | 86447.144 |

曲線表

| IP | IA | R | TL | CL | SL | X座標 | Y座標 |
|------|-------------|---------|--------|--------|-------|-----------|-----------|
| BP. | | | | | | 89051.546 | 86309.648 |
| IP.1 | 19-11-29.23 | 90.000 | 15.215 | 30.146 | 1.277 | 89051.585 | 86334.938 |
| IP.2 | 1-34.59.86 | 120.000 | 16.581 | 33.160 | 0.115 | 89018.091 | 86431.646 |
| EP. | | | | | | 89012.239 | 86447.144 |

凡例

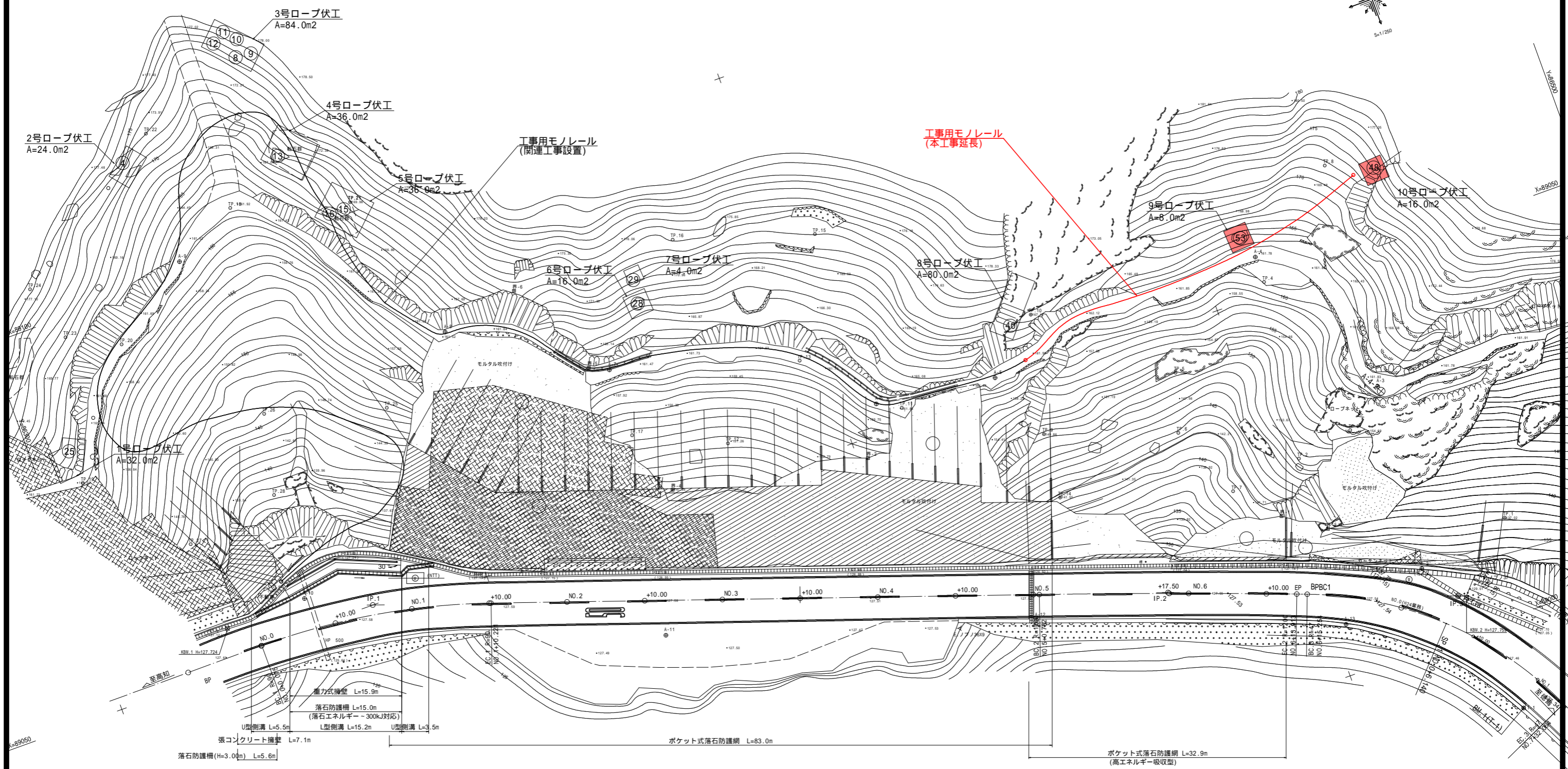
| NO | 落石エネルギー(kJ) |
|------|-------------|
| (NO) | ~ 50 |
| (NO) | 51 ~ 100 |
| (NO) | 101 ~ 300 |
| (NO) | 301 ~ |

実施設計図面 世界測地系

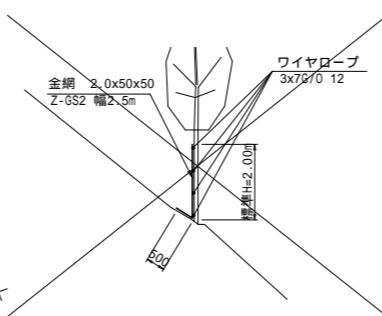
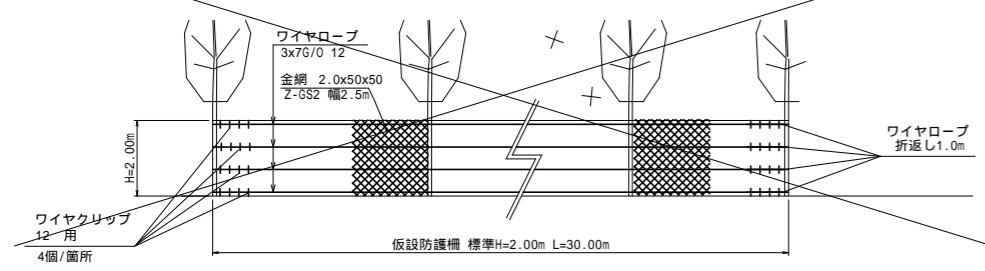
| | |
|------|-----------------------------|
| 工事名 | R1那土 国道195号 那賀・林野 落石対策工事(2) |
| 路線名等 | 一般国道195号 |
| 工事箇所 | 那賀郡那賀町朴野(第2分割) |
| 図面名 | 平面図 |
| 縮尺 | 1:250 図面番号 1 / 3 |
| 会社名 | 株式会社和コンサルタント |
| 事業者名 | 徳島県南部総合県民局 県土整備部(那賀庁舎) |

仮設計画図

S=1/250



仮設防護柵 S=1:100



(特記事項)
 ・工事用モノレールの架設経路及び延長は想定であるため、工事にあたっては、現地確認のうえ架設経路等を決定すること。
 ・架設経路が買収地外となる場合は、発注者と事前に協議すること。

仮設防護柵 H=2.00m 30.00m当り

| 名称 | 規格 | 数量 | |
|---------|--------------------------|---------------------|------------|
| 金網 | Z-GS2 幅2.5m 2.0x50x50 | 75.0 m ² | 2.5x30.0 |
| ワイヤロープ | 3x7G/O 12 | 128.0 m | 30.0x4+8.0 |
| ワイヤクリップ | 12用 | 32個 | 4x4x2 |

| | |
|---------------|------|
| 仮設工 | 1.0式 |
| 仮設防護柵 H=2.00m | 0m |
| モノレール | 60m |

実施設計図面 世界測地系

| | | | |
|------|-----------------------------|------|-------|
| 工事名 | R1那土 国道195号 那賀・林野 落石対策工事(2) | | |
| 路線名等 | 一般国道195号 | | |
| 工事箇所 | 那賀郡那賀町朴野(第2分割) | | |
| 図面名 | 仮設計画図 | | |
| 縮尺 | 図示 | 図面番号 | 3 / 3 |
| 会社名 | 株式会社和コンサルタント | | |
| 事業者名 | 徳島県南部総合県民局 県土整備部(那賀庁舎) | | |